



ESTIMACIONES AGRÍCOLAS

Informe semanal al

01 de Mayo de 2014



SUBSECRETARÍA DE AGRICULTURA DIRECCIÓN NACIONAL DE INFORMACIÓN Y MERCADOS

Responsable del presente informe:

Ing. Agr. Marcelo Yasky

Subsecretario de Agricultura

Colaboran en su confección:

Dirección de Información Agropecuaria y Forestal

Oficina de Riesgo Agropecuario



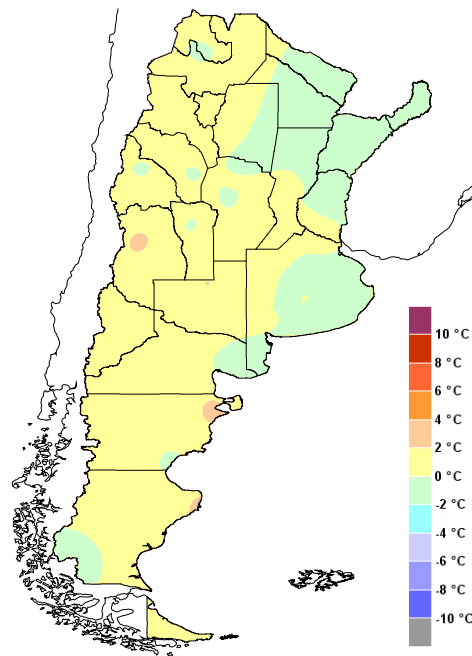
ÍNDICE

- Temperaturas
- Precipitaciones
- Estado de las reservas hídricas
- Estado de los cultivos
- Evolución de la superficie sembrada y cosechada
- Humedad y estado de los cultivos



TEMPERATURAS

En general, gran parte de la semana tuvo temperaturas cercanas a lo normal, aunque algunas localidades pudieron tenerlas levemente superiores a la media. Durante el fin de semana se registró un aumento de la temperatura, excepto en el sudeste de Buenos Aires, donde las temperaturas siguieron siendo algo bajas. Las máximas más altas fueron el domingo en el noreste, con extremos de 28/30°C y el viernes en pampeana (20/26°C). Nuevamente hubo temperaturas bajas con posibles heladas en el sur y centro de Buenos Aires, con mínimas de 0/4°C miércoles, viernes y sábado. Hasta el miércoles 30, las temperaturas se mantuvieron estables en torno a los 16/23°C de máxima, excepto en el norte, donde aún se mantenía una masa de aire algo más cálida y húmeda.



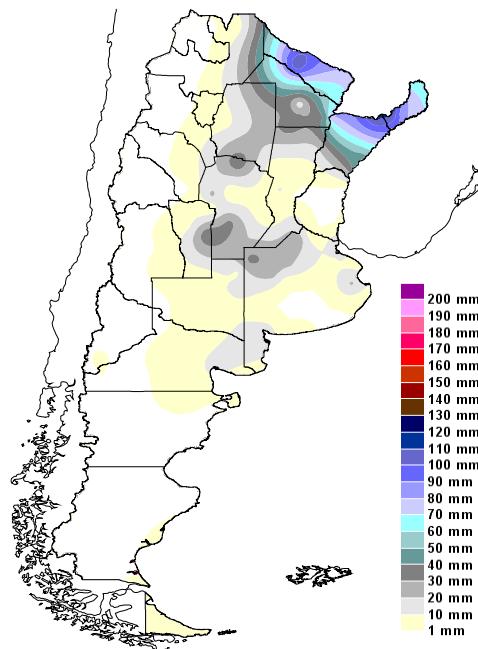
Anomalía de la temperatura media
de la semana

Se espera tiempo cambiante en el centro, algo templado en el norte. Hasta el viernes 2, se pronostica que en el centro y norte del país la temperatura vaya en leve ascenso. La franja central tendría un descenso de sus registros térmicos entre sábado y domingo, mientras que en el norte seguiría el ambiente templado. Luego, a principios de la próxima semana volvería a subir la temperatura en el centro del país, para posteriormente dejarle el lugar nuevamente a un nuevo ingreso de aire algo más fresco.



PRECIPITACIONES

Precipitaciones concentradas mayormente en el noreste argentino. Desde el miércoles hasta el viernes hubo precipitaciones aisladas en Jujuy y Salta. Entre el jueves y el domingo las lluvias se dieron en el sudoeste de Buenos Aires y este de Río Negro. El domingo el retroceso de un frente cálido causó algunas lluvias en el noreste. Este sistema permaneció estacionario sobre la zona, con la consiguiente ocurrencia de lluvias y tormentas entre lunes y martes, que dejaron grandes valores de lluvia acumulada.

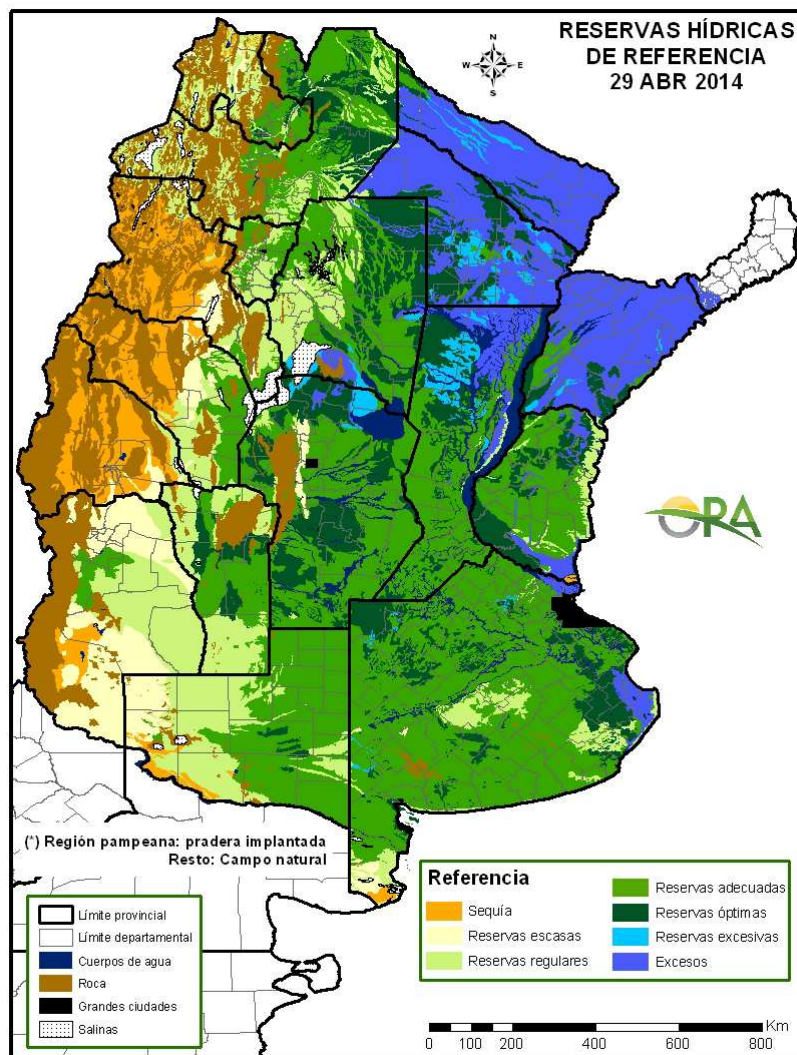


Precipitaciones acumuladas en la semana

Se espera persista el tiempo algo inestable en los próximos días. El noreste seguiría con mal tiempo hasta el jueves 1 de mayo, cuando comenzaría a mejorar. Sin embargo, no duraría mucho, ya que nuevamente la oscilación de un frente cálido provocaría nuevamente mal tiempo en toda esa región entre el sábado 3 y el martes 6. En la región pampeana se espera que se den algunas lluvias el miércoles 30 y entre el viernes 2 y el lunes 5. En la zona cordillerana de la Patagonia y del sur de Cuyo se esperan precipitaciones, en forma de lluvias y nevadas hasta el lunes 5, inclusive..]

ESTADO DE LAS RESERVAS HÍDRICAS

Las últimas precipitaciones nuevamente empujaron la presencia de excesos en el noreste argentino. Se espera que estos persistan, ya que la perspectiva indica que podría haber varios días con mal tiempo nuevamente. En el noroeste argentino las reservas son entre regulares y óptimas, levemente por debajo de lo normal debido a la escasez de lluvias en los últimos días. En la región pampeana, el balance hídrico para pradera da cuenta de reservas adecuadas a óptimas, aunque en sitios donde haya cultivos hacia el fin de su ciclo habría numerosos sitios con excesos, lo que dificulta las labores de cosecha o mantiene el buen estado hídrico de los cultivos sembrados en forma tardía.



Mapa de reservas hídricas hecho a partir de datos meteorológicos del SMN y del INTA e información de suelos del INTA. Se simula el consumo de una pradera de referencia en región pampeana y campo natural en el resto.



ESTADO DE LOS CULTIVOS

GIRASOL. Solamente resta cosechar en el sudoeste de Buenos Aires y en algunos cuadros en San Luis. |

MAIZ. Hubo algún avance en las tareas de cosecha, aunque la prioridad es levantar la soja. 38 % de la superficie en llenado, 58 % en madurez. 76 % en estado bueno/muy bueno. |

SOJA. Si bien se produce un avance considerable respecto a la semana anterior, la cosecha sigue estando retrasada en comparación con la campaña anterior. 85 % de la soja de primera, y 76 % de la de segunda en estado bueno/muy bueno. 91 % de la de primera ya está en madurez, en tanto la de segunda muestra 26 % en llenado, 73 % en madurez. |



EVOLUCIÓN DE LA SUPERFICIE SEMBRADA Y COSECHADA

AVANCE DE LA COSECHA DE ARROZ

CAMPAÑA: 2013/2014(*)

DELEGACION	TIPO	AREA SEMBRADA Has	27/03 %	03/04 %	10/04 %	17/04 %	24/04 %	01/05 %	AREA PERDIDA Has	AREA SEMBRADA Has
CORRIENTES	LA	5.000	15	60	95	97	99	100		5.000
	LF	97.000	60	85	95	97	98	100		97.000
	M	-								-
T. CORRIENTES		102.000	58	84	95	97	98	100	-	102.000
CHACO	LA	-								-
	LF	6.500	15	15	20	30	40	50		3.250
	M	-								-
T. CHACO		6.500	15	15	20	30	40	50	-	3.250
PARANA	LA	3.500	18	50	92	95	98	100		3.500
	LF	35.000	58	91	96	98	99	100		35.000
	M	-								-
T. PARANA		38.500	54	87	95	98	99	100	-	38.500
R. DEL TALA	LA	2.500	22	38	76	83	94	96		2.409
	LF	34.000	56	65	80	85	94	96		32.558
	M	-								-
T. R.DEL TALA		36.500	53	64	80	85	94	96	-	34.967
T. ENTRE RIOS		75.000	54	76	88	91	96	98	-	73.467
FORMOSA	LA	-								-
	LF	9.000	15	15	20	30	40	50		4.500
	M	-								-
T. FORMOSA		9.000	15	15	20	30	40	50	-	4.500
AVELLANEDA	LA	1.200					20	30		360
	LF	31.100	70	80	85	90	90	95		29.545
	M	-								-
T. AVELLANEDA		32.300	67	77	82	87	87	93	-	29.905
RAFAELA	LA	100						30		30
	LF	16.100	70	70	85	90	95	100		16.100
	M	-								-
T. RAFAELA		16.200	70	70	84	89	94	100	-	16.130
T. SANTA FE		48.500	68	75	83	88	90	95	-	46.035
TOTAL PAIS	LA	12.300	15	46	80	83	89	92	-	11.299
	LF	228.700	58	77	86	89	92	95	-	217.953
	M	-	-	-	-	-	-	-	-	-
TOTAL PAIS	13/14	241.000	56	75	85	89	92	95	-	229.252
	12/13	232.700	57	65	74	80	90	94		

(*) Cifras Provisorias

Las AREAS están expresadas en hectáreas.

ESTIMACIONES AGRICOLAS

M. A. G. y P.

AVANCE DE LA COSECHA DE GIRASOL										
CAMPAÑA: 2013/2014(*)										
DELEGACION		AREA SEMBRADA Has	27/03 %	03/04 %	10/04 %	17/04 %	24/04 %	01/05 %	AREA PERDIDA Has	AREA COSECHADA Has
Bahía Blanca		11.400	13	57	65	100	100	100	900	10.500
Bolívar		25.500	50	70	76	80	100	100	-	25.500
Bragado		4.700	100	100	100	100	100	100	-	4.700
General Madariaga		71.000	30	96	96	100	100	100	-	71.000
Junín		5.800	100	100	100	100	100	100	-	5.800
La Plata		4.600	82	94	96	100	100	100	-	4.600
Lincoln		11.500	96	100	100	100	100	100	-	11.500
Pehuajó		58.620	95	100	100	100	100	100	-	58.620
Pergamino		6.100	100	100	100	100	100	100	-	6.100
Pigüé		80.000	65	85	85	85	85	91	-	72.800
Salliqueló		133.000	70	80	99	100	100	100	-	133.000
Tandil		99.200	50	86	91	96	100	100	1.975	97.230
Tres Arroyos		115.300	31	73	73	73	100	100	34.590	80.710
25 de Mayo		27.500	96	100	100	100	100	100	-	27.500
BUENOS AIRES	13/14	654.220	60	86	91	93	98	99	37.465	609.560
	12/13	692.880	74	86	93	98	99	99	-	-
Laboulaye		13.000	100	100	100	100	100	-	99	13.000
Marcos Juárez		1.600	90	100	100	100	100	100	120	1.480
Río Cuarto		9.500	30	50	80	100	100	100	-	9.500
San Francisco		1.000	100	100	100	100	100	100	250	750
Villa María		650	-	-	19	100	100	100	-	650
CORDOBA	13/14	25.750	71	79	90	100	100	100	370	25.380
	12/13	40.700	86	94	95	100	100	100	-	-
Paraná		6.000	100	100	100	100	100	100	300	5.700
R. del Tala		950	89	95	100	100	100	100	100	850
ENTRE RIOS	13/14	6.950	99	99	100	100	100	100	400	6.550
	12/13	8.000	100	100	100	100	100	100	-	-
General Pico		70.500	86	93	93	97	100	100	2.000	68.500
Santa Rosa		170.000	80	93	93	97	100	100	9.500	160.500
LA PAMPA	13/14	240.500	82	93	93	97	100	100	11.500	229.000
	12/13	286.600	93	99	99	100	100	100	-	-
Avellaneda		124.700	100	100	100	100	100	100	800	123.900
C. de Gómez		1.500	100	100	100	100	100	100	-	1.500
Casilda			-	-	-	-	-	-	-	-
Rafaela		31.000	100	100	100	100	100	100	-	31.000
V. Tuerto		800	100	100	100	100	100	100	-	800
SANTA FE	13/14	158.000	100	100	100	100	100	100	800	157.200
	12/13	182.500	100	100	100	100	100	100	-	-
CATAMARCA			-	-	-	-	-	-	-	-
CORRIENTES			-	-	-	-	-	-	-	-
CHACO		156.980	100	100	100	100	100	100	5.110	151.870
FORMOSA			-	-	-	-	-	-	-	-
JUJUY			-	-	-	-	-	-	-	-
MISIONES			-	-	-	-	-	-	-	-
SALTA			-	-	-	-	-	-	-	-
SAN LUIS		25.000	2	82	96	96	99	99	-	24.750
S. ESTERO		8.200	100	100	100	100	100	100	-	8.200
TUCUMAN			-	-	-	-	-	-	-	-
TOTAL PAIS	12/13	1.275.600	74	91	94	96	99	99	55.645	1.212.510
	11/12	1.657.070	87	94	96	99	99	99	-	-

(*) Cifras Provisorias

Las AREAS están expresadas en hectáreas.

ESTIMACIONES AGRICOLAS

M. A. G. y P.

AVANCE DE LA COSECHA DE MAIZ											
CAMPAÑA: 2013/2014(*)											
DELEGACION		AREA SEMBRADA Has	27/03 %	03/04 %	10/04 %	17/04 %	24/04 %	01/05 %	AREA NO COSECHABLE Has	AREA COSECHADA Has	
Bahía Blanca		6.600	-	-	-	-	-	-	2.200	-	
Bolívar		101.000	-	-	-	-	10	11	-	11.600	
Bragado		100.200	2	6	19	22	42	47	11.180	41.500	
Gral. Madariaga		60.000	-	-	-	-	-	-	14.670	-	
Junín		92.500	30	35	35	35	40	50	20.700	35.900	
La Plata		195.650	2	25	42	48	62	76	15.180	137.010	
Lincoln		28.100	-	-	-	11	46	52	7.100	10.920	
Pehuajó		280.000	4	11	16	18	26	30	57.850	66.960	
Pergamino		63.000	43	49	49	55	67	75	1.400	46.060	
Pigüé		60.000	-	-	-	-	-	3	-	2.030	
Salliqueló		115.000	-	-	-	-	3	3	88.000	730	
Tandil		164.000	-	-	-	-	-	-	37.500	-	
Tres Arroyos		116.950	-	-	-	-	-	-	-	-	
25 de Mayo		110.000	-	16	16	42	42	42	29.000	34.180	
BUENOS AIRES	13/14	1.493.000	5	12	16	20	27	32	284.780	386.890	
	12/13	1.606.583	14	20	30	37	44	48	-	-	
Laboulaye		365.000	7	17	22	27	41	49	60.000	150.060	
Marcos Juárez		210.000	5	9	13	25	65	71	15.400	138.130	
Río Cuarto		565.700	0	1	3	5	11	15	-	87.400	
San Francisco		525.000	-	-	-	2	5	5	37.500	22.820	
Villa María		243.800	-	-	-	-	-	-	3.900	-	
CORDOBA	13/14	1.909.500	2	4	6	10	19	22	116.800	398.410	
	12/13	1.907.350	21	30	39	43	49	56	-	-	
Paraná		90.000	70	70	71	71	75	76	2.000	66.880	
Rosario del Tala		150.000	78	81	83	83	83	84	6.840	120.250	
ENTRE RIOS	13/14	240.000	75	77	79	79	80	81	8.840	187.130	
	12/13	248.500	85	86	86	86	86	86	-	-	
General Pico		192.700	-	-	-	-	-	-	4.400	-	
Santa Rosa		109.000	5	9	9	15	16	16	45.000	10.020	
LA PAMPA	13/14	301.700	1	2	2	4	4	4	49.400	10.020	
	12/13	271.500	-	1	3	9	18	30	-	-	
Avellaneda		68.700	10	10	10	10	10	10	7.000	6.450	
Cañada de Gómez		168.385	8	31	31	44	44	44	-	73.840	
Casilda		92.400	6	12	15	19	35	35	-	32.790	
Rafaela		118.000	25	26	26	28	30	31	39.000	24.860	
Venado Tuerto		110.000	25	35	35	40	45	55	5.250	57.610	
SANTA FE	13/14	557.485	14	25	26	32	36	39	51.250	195.550	
	12/13	699.200	51	57	63	65	68	75	-	-	
CATAMARCA		2.600	-	-	-	-	-	-	-	-	
CORRIENTES		12.800	-	-	-	-	10	10	-	1.280	
CHACO		199.000	8	8	8	8	8	8	12.850	14.760	
FORMOSA		8.000	-	-	-	-	10	10	-	800	
JUJUJUY		4.510	-	-	-	-	-	-	-	-	
LA RIOJA		-	-	-	-	-	-	-	-	-	
MISIONES		30.820	60	70	70	71	75	80	820	24.000	
SALTA		161.955	-	-	-	-	-	-	-	-	
SAN LUIS		210.000	1	2	5	6	6	11	-	22.790	
SANTIAGO DEL ESTERO		511.000	-	-	-	-	-	-	2.000	-	
TUCUMAN		56.000	-	-	-	-	-	-	3.050	-	
TOTAL PAIS	13/14	5.698.370	7	11	13	16	21	24	529.790	1.241.630	
	12/13	6.133.378	25	31	36	41	47	52	-	-	
(*) Cifras Provisorias Las AREAS están expresadas en hectáreas. ESTIMACIONES AGRICOLAS M.A.G. y P.											

AVANCE DE LA COSECHA DE SOJA												
CAMPAÑA: 2013/2014 (*)												
DELEGACION		AREA SEMBRADA Ha	27/03 %	03/04 %	10/04 %	17/04 %	24/04 %	01/05 %	AREA PERDIDA Ha	AREA FORRAJE Ha	AREA COSECHADA Ha	
Bahía Blanca	1ª	350	-	-	-	-	-	-	-	-	-	
Bahía Blanca	2ª	-	-	-	-	-	-	-	-	-	-	
Bolívar	1ª	325.300	-	-	-	-	20	48	-	-	156.144	
Bolívar	2ª	47.850	-	-	-	-	-	-	-	-	-	
Bragado	1ª	422.010	1	1	10	12	30	42	6.990	-	172.648	
Bragado	2ª	85.600	-	-	-	-	-	-	-	-	-	
Bragado	F	6.990	-	-	-	-	-	-	6.990	-	-	
Gral. Madariaga	1ª	97.100	-	-	-	-	-	1	4	-	3.399	
Gral. Madariaga	2ª	23.700	-	-	-	-	-	-	-	-	-	
Junín	1ª	523.500	10	20	20	20	22	25	-	-	130.875	
Junín	2ª	125.400	-	-	-	-	5	10	-	-	12.540	
La Plata	1ª	69.200	-	-	-	14	34	49	-	-	33.700	
La Plata	2ª	25.300	-	-	-	-	-	9	-	-	2.239	
La Plata	F	3.500	-	-	-	-	-	-	3.500	-	-	
Lincoln	1ª	669.500	-	8	18	38	61	92	-	-	614.601	
Lincoln	2ª	128.420	-	-	-	5	20	30	-	-	38.051	
Lincoln	F	14.000	-	-	-	-	-	-	14.000	-	-	
Pehuajó	1ª	542.150	5	12	17	20	28	47	-	-	252.642	
Pehuajó	2ª	96.500	-	-	-	-	-	-	-	-	-	
Pehuajó	F	16.100	-	-	-	-	-	-	16.100	-	-	
Pergamino	1ª	728.050	23	43	43	54	87	96	-	-	698.928	
Pergamino	2ª	72.150	-	-	-	3	27	47	-	-	33.745	
Pergamino	F	-	-	-	-	-	-	-	-	-	-	
Pigüé	1ª	185.000	-	-	-	-	10	30	-	-	54.575	
Pigüé	2ª	6.800	-	-	-	-	-	-	-	-	-	
Salliqueló	1ª	224.300	-	-	-	4	32	47	-	-	104.300	
Salliqueló	2ª	24.000	-	-	-	-	-	-	1.000	-	-	
Salliqueló	F	5.000	-	-	-	-	-	-	-	-	-	
Tandil	1ª	644.000	-	-	-	-	13	60	-	-	384.468	
Tandil	2ª	258.500	-	-	-	-	-	-	-	-	-	
Tres Arroyos	1ª	631.000	-	-	-	-	17	36	-	-	224.636	
Tres Arroyos	2ª	54.900	-	-	-	-	-	-	-	-	-	
25 de Mayo	1ª	361.900	-	13	13	29	41	55	14.000	-	189.953	
25 de Mayo	2ª	125.100	-	-	-	-	-	5	-	-	6.380	
BUENOS AIRES	13/14	6.543.170	4	9	11	16	31	48	21.990	40.590	3.113.824	
BUENOS AIRES	12/13	6.734.155	5	8	18	29	48	58	-	-	-	
Laboulaye	1ª	800.000	7	12	17	27	54	82	1.000	-	654.381	
Laboulaye	2ª	140.000	-	-	-	-	-	-	-	-	-	
M. Juárez	1ª	1.082.800	23	63	79	85	100	100	28.600	-	1.054.200	
M. Juárez	2ª	90.500	-	-	5	42	91	96	2.500	-	84.401	
M. Juárez	F	100	-	-	-	-	-	-	-	-	-	
Río Cuarto	1ª	1.117.600	1	3	3	20	50	70	-	-	783.438	
Río Cuarto	2ª	60.200	-	-	-	-	0	11	-	-	6.718	
S. Francisco	1ª	1.081.500	-	-	-	7	35	63	20.000	-	664.499	
S. Francisco	2ª	141.000	-	-	-	-	11	64	-	-	89.606	
V. María	1ª	790.600	-	-	0	22	56	68	6.200	-	531.823	
V. María	2ª	199.100	-	-	-	-	-	-	-	-	-	
CORDOBA	13/14	5.503.400	6	14	19	30	54	71	58.300	-	3.869.066	
CORDOBA	12/13	5.349.312	8	19	34	53	76	88	-	-	-	
Paraná	1ª	402.000	-	14	19	22	35	72	-	-	290.646	
Paraná	2ª	120.000	-	-	-	-	-	30	-	-	36.300	
R. del Tala	1ª	790.000	0	0	5	10	41	66	-	-	519.030	
R. del Tala	2ª	180.000	-	-	-	-	0	18	-	-	28.256	
R. del Tala	F	-	-	-	-	-	-	-	-	-	-	
ENTRE RIOS	13/14	1.472.000	0	4	8	12	32	59	-	-	874.232	
ENTRE RIOS	12/13	1.418.600	1	5	19	28	53	70	-	-	-	
General Pico	1ª	378.600	-	-	-	-	6	10	15.500	-	36.673	
General Pico	2ª	17.300	-	-	-	-	-	-	-	-	-	
Santa Rosa	1ª	70.000	-	-	-	0	27	33	-	-	23.030	
Santa Rosa	2ª	8.000	-	-	-	-	-	-	-	-	-	
LA PAMPA	13/14	473.900	-	-	-	0	9	13	15.500	-	59.703	
LA PAMPA	12/13	447.400	-	-	2	6	31	43	-	-	-	
Avellaneda	1ª	136.500	-	-	-	-	-	-	-	-	-	
Avellaneda	2ª	43.000	-	-	-	-	-	-	-	-	-	
C.de Gómez	1ª	868.000	4	22	29	41	51	76	-	-	657.076	
C.de Gómez	2ª	170.000	-	-	-	8	14	38	-	-	64.141	
Casilda	1ª	607.000	10	22	52	73	95	100	12.900	-	594.100	
Casilda	2ª	105.300	-	-	8	28	80	97	-	-	101.625	
Rafaela	1ª	587.000	-	-	5	15	45	65	12.000	-	375.475	
Rafaela	2ª	233.000	-	-	-	-	10	45	5.000	-	102.782	
V. Tuerto	1ª	525.000	12	40	85	90	95	100	-	-	525.000	
V. Tuerto	2ª	85.000	-	-	-	-	30	70	-	-	59.500	
SANTA FE	13/14	3.359.800	5	16	31	42	58	74	29.900	-	2.479.699	
SANTA FE	12/13	3.173.500	14	29	47	64	75	83	-	-	-	
CATAMARCA	1ª	16.500	-	-	-	-	3	9	-	-	1.436	
CORRIENTES	1ª	25.000	-	-	-	-	2	5	-	-	1.250	
PCIA. R. S. PEÑA	1ª	295.000	-	-	-	-	1	6	-	-	16.225	
CHARATA (Chaco)	1ª	330.000	-	-	-	-	2	8	-	-	25.410	
FORMOSA	1ª	12.000	-	-	-	-	1	4	-	-	480	
JUJUY	1ª	9.220	-	-	-	-	-	4	-	-	332	
MISIONES	1ª	1.300	-	-	-	-	-	-	-	-	-	
SALTA	1ª	495.105	-	-	-	1	8	25	-	-	122.291	
SAN LUIS	1ª	390.000	-	2	5	21	59	81	-	-	315.120	
SAN LUIS	2ª	2.500	-	-	-	-	-	9	-	-	222	
S. ESTERO	1ª	297.000	-	-	-	20	38	70	-	-	206.415	
QUIMILI (S. del Est.)	1ª	850.000	-	-	-	-	3	5	-	-	42.500	
TUCUMAN	1ª	197.700	-	-	-	-	2	7	2.340	-	13.089	
TOTAL PAIS	13/14	20.273.595	4	10	14	22	39	55	128.030	40.590	11.141.294	
TOTAL PAIS	12/13	20.035.572	7	14	25	39	56	67	-	-	-	

(*) Cifras provisionarias
Las áreas están expresadas en hectáreas
ESTIMACIONES AGRICOLAS
M.A.G. y P.



ESTADO DE LOS CULTIVOS Y HUMEDAD DEL SUELO

HUMEDAD Y ESTADO DE LOS CULTIVOS

Desde el 25/04/14 hasta el 01/05/14

PROVINCIA	DELEGACION	MAIZ									GIRASOL										
		Estadio Fenológico					Estado General				Humedad	Estadio Fenológico (*)					Estado General				Humedad
		E	C	F	L	M	MB	B	R	M		E	C	F	L	M	MB	B	R	M	
BUENOS AIRES	BAHIA BLANCA	-	-	-	100	-	-	42	58	-	A	-	-	-	-	-	-	-	-	-	-
	BOLIVAR	-	-	-	-	100	-	50	50	-	A	-	-	-	-	-	-	-	-	-	-
	BRAGADO	-	-	-	-	100	-	50	50	-	A	-	-	-	-	-	-	-	-	-	-
	GENERAL MADARIAGA	-	-	-	12	88	-	70	20	10	A	-	-	-	-	-	-	-	-	-	-
	JUNIN	-	-	-	-	100	-	100	-	-	A	-	-	-	-	-	-	-	-	-	-
	LA PLATA	-	-	-	-	100	44	50	6	-	A	-	-	-	-	-	-	-	-	-	-
	LINCOLN	-	-	-	-	100	-	89	11	-	A	-	-	-	-	-	-	-	-	-	-
	PEHUAJO	-	-	-	20	80	4	55	39	3	A	-	-	-	-	-	-	-	-	-	-
	PERGAMINO	-	-	-	-	100	-	90	10	-	A	-	-	-	-	-	-	-	-	-	-
	PIGUE	-	-	-	16	84	-	16	53	31	A	-	-	-	-	100	-	37	49	14	A
	SALLIQUELO	-	-	-	79	21	-	26	35	39	A	-	-	-	-	-	-	-	-	-	-
	TANDIL	-	-	-	-	100	-	52	45	3	A	-	-	-	-	-	-	-	-	-	-
	TRES ARROYOS	-	-	-	-	100	-	100	-	-	A	-	-	-	-	-	-	-	-	-	-
25 DE MAYO	-	-	-	-	100	-	53	47	-	E/I	-	-	-	-	-	-	-	-	-	-	
CORDOBA	LABOULAYE	-	-	-	8	92	-	38	30	32	A	-	-	-	-	-	-	-	-	-	-
	MARCOS JUAREZ	-	-	-	8	92	25	75	-	-	A/E	-	-	-	-	-	-	-	-	-	-
	RIO CUARTO	-	-	-	60	40	-	67	20	13	A	-	-	-	-	-	-	-	-	-	-
	SAN FRANCISCO	-	-	-	19	81	-	90	10	-	A/E	-	-	-	-	-	-	-	-	-	-
	VILLA MARIA	-	-	-	30	70	64	36	-	-	A/E	-	-	-	-	-	-	-	-	-	-
ENTRE RIOS	PARANA	-	-	-	28	72	8	78	14	-	A	-	-	-	-	-	-	-	-	-	-
	ROSARIO DEL TALA	-	-	-	16	84	4	31	55	10	A	-	-	-	-	-	-	-	-	-	-
LA PAMPA	GENERAL PICO	-	-	20	30	50	-	16	25	59	A/E	-	-	-	-	-	-	-	-	-	-
	SANTA ROSA	-	-	3	75	22	-	-	100	-	A/R	-	-	-	-	-	-	-	-	-	-
SANTA FE	AVELLANEDA	-	-	7	45	48	-	63	33	4	A/R	-	-	-	-	-	-	-	-	-	-
	CASILDA	-	-	-	65	35	40	48	10	2	E/A	-	-	-	-	-	-	-	-	-	-
	CANADA de GOMEZ	-	-	-	54	46	42	43	15	-	E/A	-	-	-	-	-	-	-	-	-	-
	RAFAELA	-	-	-	99	1	-	55	21	24	E/A	-	-	-	-	-	-	-	-	-	-
	VENADO TUERTO	-	-	-	-	100	-	100	-	-	A	-	-	-	-	-	-	-	-	-	-
CATAMARCA	CATAMARCA	-	-	-	41	59	-	50	44	6	A	-	-	-	-	-	-	-	-	-	-
CORRIENTES	CORRIENTES	-	-	-	-	-	-	53	38	9	R	-	-	-	-	-	-	-	-	-	-
CHACO	CHACO	-	-	5	64	31	62	36	3	-	A/R	-	-	-	-	-	-	-	-	-	-
FORMOSA	FORMOSA	-	-	-	-	-	-	-	-	-	-	-	-	-	-	-	-	-	-	-	-
JUJUY	JUJUY	-	-	10	90	-	-	100	-	-	A	-	-	-	-	-	-	-	-	-	-
MISIONES	POSADAS	-	-	-	-	-	31	60	9	-	A/R	-	-	-	-	-	-	-	-	-	-
SALTA	SALTA	-	-	10	90	-	-	88	10	2	A/R	-	-	-	-	-	-	-	-	-	-
SAN LUIS	SAN LUIS	-	-	-	77	23	-	100	-	-	A/R	-	-	-	-	100	-	100	-	-	A/R
SANTIAGO DEL ESTERO	SANTIAGO DEL ESTERO	-	-	10	60	30	4	86	10	-	A	-	-	-	-	-	-	-	-	-	-
TUCUMAN	TUCUMAN	-	-	-	46	54	-	65	33	2	A/R	-	-	-	-	-	-	-	-	-	-

Las cifras expresan porcentaje de la superficie del área sembrada.

Estado general: MB: Muy Bueno, B: Bueno, R: Regular, M: Malo.

Humedad: A: Adecuada, R: Regular, E: Exceso, I: Inundación, PS: Principio de Sequía, S: Sequía.

Estadio Fenológico: E: Emergencia; C: Crecimiento; F: Floración; L: Llenado; M: Madurez

(*) La sumatoria puede ser inferior a 100, correspondiendo la diferencia a siembras aún sin emerger.

